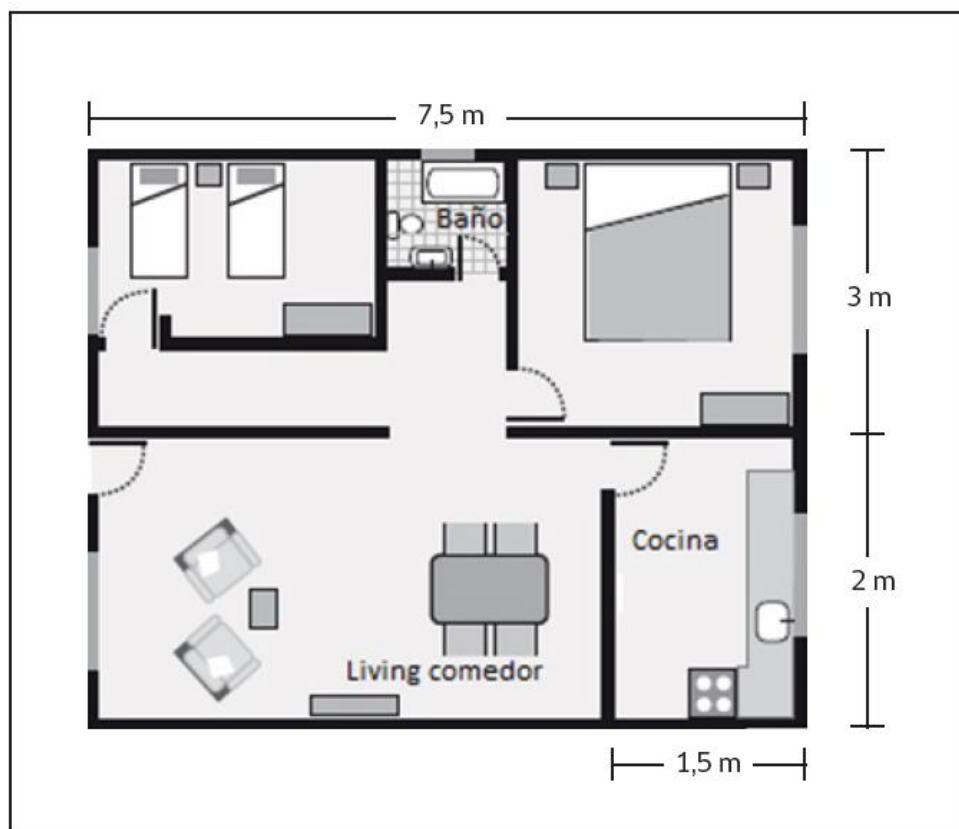


PREGUNTAS DE EJEMPLO

CÁLCULO Y REPRESENTACIÓN DEL ESPACIO SEGUNDO NIVEL BÁSICO

MODALIDAD FLEXIBLE
DECRETO N°211

OBSERVE EL PLANO Y LUEGO RESPONDA LAS PREGUNTAS 1 Y 2.



1. ¿Cuál es el área del departamento?

- A. $3 m^2$
- B. $22,5 m^2$
- C. $25 m^2$
- D. $37,5 m^2$

2. Lorena dará un pago contado o pie de 90,5 UF para comprar el departamento. ¿Cuánto dinero en pesos dará de pie Lorena? (Considere $1UF=\$25.000$) Escriba su respuesta a continuación.

LEA LA TABLA Y LUEGO RESPONDA LAS PREGUNTAS 3 Y 4.

En la tabla se muestra el precio promedio del litro de combustibles en diferentes regiones del país.

Regiones	Combustibles			
	93 octanos	95 octanos	97 octanos	Petróleo
Tarapacá	\$ 745	\$ 779	\$ 814	\$ 552
Atacama	\$ 724	\$ 762	\$ 803	\$ 549
Valparaíso	\$ 723	\$ 762	\$ 806	\$ 533
Gral. Bdo. O´Higgins	\$ 733	\$ 769	\$ 809	\$ 548
Biobío	\$ 764	\$ 766	\$ 801	\$ 548
Los Ríos	\$ 756	\$ 789	\$ 825	\$ 570
Aysén	\$ 826	\$ 834	\$ 873	\$ 639

Fuente: Comisión Nacional de Energía, mayo 2015.

3. ¿Cuál es el precio promedio del litro de combustible de 95 octanos en la región de Los Ríos? Escriba su respuesta a continuación.

4. Alejandra vive en la región de Valparaíso. ¿Qué tipo de combustible compró si le puso 40 litros a su vehículo y pagó \$32.240?

- A. 93 octanos.
- B. 95 octanos.
- C. 97 octanos.
- D. Petróleo.

LEA LA INFORMACIÓN Y LUEGO RESPONDA LAS PREGUNTAS 5 Y 6.



La basura electrónica aumentó en todo el mundo a 41,8 millones de toneladas

Un informe dado a conocer por la Universidad de las Naciones Unidas, indica que en Latinoamérica, Chile es el país que más basura electrónica genera por persona, llegando a 9,9 kilogramos al año, seguido por Uruguay con 9,5 kilogramos, México y Panamá con 8,2 kilogramos.

Solo un 20% de esa basura es reciclada.

Fuente: Adaptado de www.elmundo.com

5. Al año, ¿cuánta basura electrónica más genera una persona que vive en Chile que una persona que vive en México?

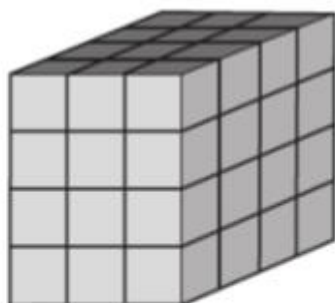
- A. 0,4 kilogramos.
- B. 1,7 kilogramos.
- C. 2 kilogramos.
- D. 18,1 kilogramos.


6. Según la información, ¿cuántos gramos de basura electrónica genera cada persona al año en Panamá?

- A. 82
- B. 820
- C. 8.200
- D. 82.000

7. Según la información solo el 20% de basura se recicla. ¿Qué fracción representa ese porcentaje? Escriba su respuesta a continuación.

8. El siguiente prisma está formado por cubos unidos sin espacio entre ellos:



 = 1 unidad cúbica

¿Cuál es el volumen del prisma?

- A. 28 unidades cúbicas.
- B. 33 unidades cúbicas.
- C. 40 unidades cúbicas.
- D. 48 unidades cúbicas.

9. ¿Cuál es el 10% del número 20,1?

- A. 2.011
- B. 201
- C. 2,01
- D. 0,201

10. ¿Cuál de los siguientes números es equivalente a la fracción $\frac{3}{4}$?

- A. 0,75
- B. 0,25
- C. 0,34
- D. 3,40

PAUTA DE CORRECCIÓN

Las preguntas tienen como referencia el Decreto N° 211, a partir del cual se definen los objetivos de evaluación que los estudiantes deben alcanzar. Las tareas evaluadas corresponden a los objetivos de evaluación específicos de cada una de las preguntas y consideran un contenido y una habilidad en su formulación.

A continuación se presenta el contenido, la habilidad y la tarea evaluada en cada pregunta, junto con las respuestas correctas (clave), en el caso de las preguntas de opción múltiple y las pautas de corrección, en el caso de las preguntas abiertas.

N° ÍTEM	Contenido	Habilidad	Tarea Evaluada	CLAVE
1	Geometría	Conocimiento	Calcular el área de una vivienda de acuerdo a un plano dado.	D
2	Números y operaciones	Conocimiento	Transformar unidades monetarias que incluyan números decimales.	ABIERTA
3	Estadística y probabilidades	Conocimiento	Leer información dada en tablas de valores.	ABIERTA
4	Estadística y probabilidades	Razonamiento y resolución de problemas	Resolver un problema que involucra el empleo de tablas de valores.	C
5	Números y operaciones	Razonamiento y resolución de problemas	Resolver un problema que involucra calcular sustracciones, con números decimales.	B
6	Números y operaciones	Conocimiento	Calcular equivalencias entre unidades de medida de masa (g, kg).	C
7	Números y operaciones	Razonamiento y resolución de problemas.	Identificar un porcentaje con la fracción que lo representa.	ABIERTA
8	Geometría	Conocimiento	Calcular el volumen de prismas de base rectangular, cuantificando unidades cúbicas en una representación gráfica.	D
9	Números y operaciones	Conocimiento	Calcular el porcentaje de una cantidad.	C

10	Números y operaciones	Conocimiento	Identificar equivalencias entre fracciones y números decimales.	A
----	-----------------------	--------------	---	---

PREGUNTA 2

Categorías	Descripción	Ejemplos ficticios
Respuestas Correctas	Identifica cuánto dinero dará de pie Lorena para comprar el departamento. Puede omitir el signo \$	<ul style="list-style-type: none"> • \$2.262.500 • 2.262.500
Respuestas Incorrectas	<ul style="list-style-type: none"> – Cualquier otra respuesta. – Respuestas vagas, ilegibles o en blanco. 	<ul style="list-style-type: none"> • 90,5 UF

PREGUNTA 3

Categorías	Descripción	Ejemplos ficticios
Respuestas Correctas	Señala cuál es el precio promedio del litro de combustible de 95 octanos en la región de Los Ríos, de acuerdo a los datos. Puede omitir el signo \$	<ul style="list-style-type: none"> • \$789 • 789
Respuestas Incorrectas	<ul style="list-style-type: none"> – Cualquier otra respuesta. – Respuestas vagas, ilegibles o en blanco. 	<ul style="list-style-type: none"> • \$756 • \$825

PREGUNTA 7

Categorías	Descripción	Ejemplos ficticios
Respuestas Correctas	Señala a qué fracción corresponde el 20% de basura que se recicla.	<ul style="list-style-type: none"> • $\frac{20}{100}$ • $\frac{1}{5}$ o cualquier fracción equivalente a ésta. • $\frac{2}{10}$
Respuestas Incorrectas	<ul style="list-style-type: none"> – Cualquier otra respuesta. – Respuestas vagas, ilegibles o en blanco. 	<ul style="list-style-type: none"> • $\frac{2}{100}$ • $\frac{100}{20}$